

PANORAMA COUPÉ À 60° - PARCS EXISTANTS



Source : Artifex 2019

PHOTOMONTAGE COUPÉ À 60° - PARCS EXISTANTS, AUTORISÉS ET PROJET DU PUECH DE SENRIÈRES



*Pour restituer le réalisme du photomontage, observez-le à une distance d'environ 35 cm (format A3)*

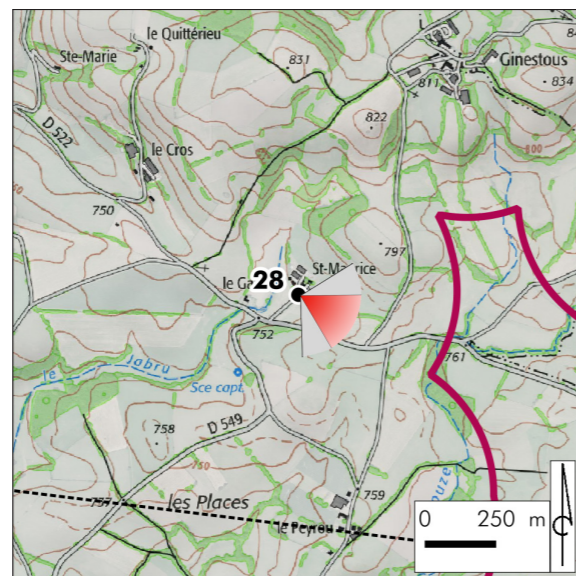
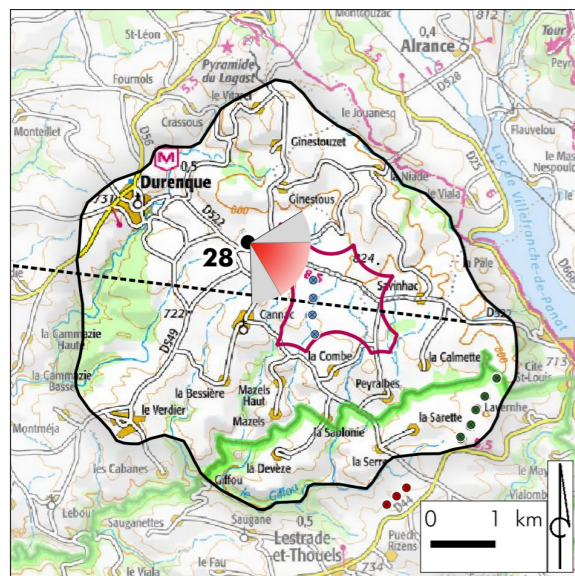
Source : 3D Vision 2020

EFFET VISUEL	FAIBLE	EFFET CUMULATIF	NUL	EFFET CUMULÉ	NUL
<p>Depuis la D 549 les perceptions vers le projet sont limitées par le relief qui s'incline vers « Cannac ». De plus, l'ouverture paysagère sur le hameau et la route ont tendance à orienter le regard dans cette direction. Ainsi, le parc éolien du Puech de Senrières est en partie masqué par le relief et par la végétation de bord de route. Les 3 éoliennes, plus ou moins perceptibles, peuvent brouiller la lecture par leur mouvement derrière les haies.</p>		<p>Aucun parc éolien existant n'est perceptible depuis ce point de vue.</p>		<p>Le parc éolien de Lespigue est quasiment imperceptible, masqué par la végétation.</p>	



POINT DE VUE 28. DURENQUE - « SAINT-MAURICE »

LOCALISATION



**Légende**

**Aires d'étude redéfinies**

- Echelle immédiate
- Site d'étude

**Point de vue**

- Point de vue
- Projet du Puech de Senrières

**Contexte éolien**

**Existant**

- Ayssènes
- Broquiès
- Canet-de-Salars
- Castelnaud-Pegayrok
- Faydunes

**Autorisé**

- Le Truel
- Pont-de-Salars
- Salles-Curan
- Viarouge

**En instruction**

- Castelnaud-Pegayrols
- Lespigue
- Lévézou-Pareloup

**Tourisme**

- PNR des Grands Causses
- GR
- GRP
- PR

**Patrimoine**

- MH classé
- MH inscrit
- Site classé
- Site inscrit

DONNÉES TECHNIQUES					ENJEUX			
X L93	Y L93	Éolienne la plus proche	Éolienne la plus éloignée	Nombre d'éoliennes visibles	Paysager	Territorial	Éolien	Touristique et culturel
671247	6334006	E1 - 1,16 km	E4 - 1,76 km	4	x	x	x	





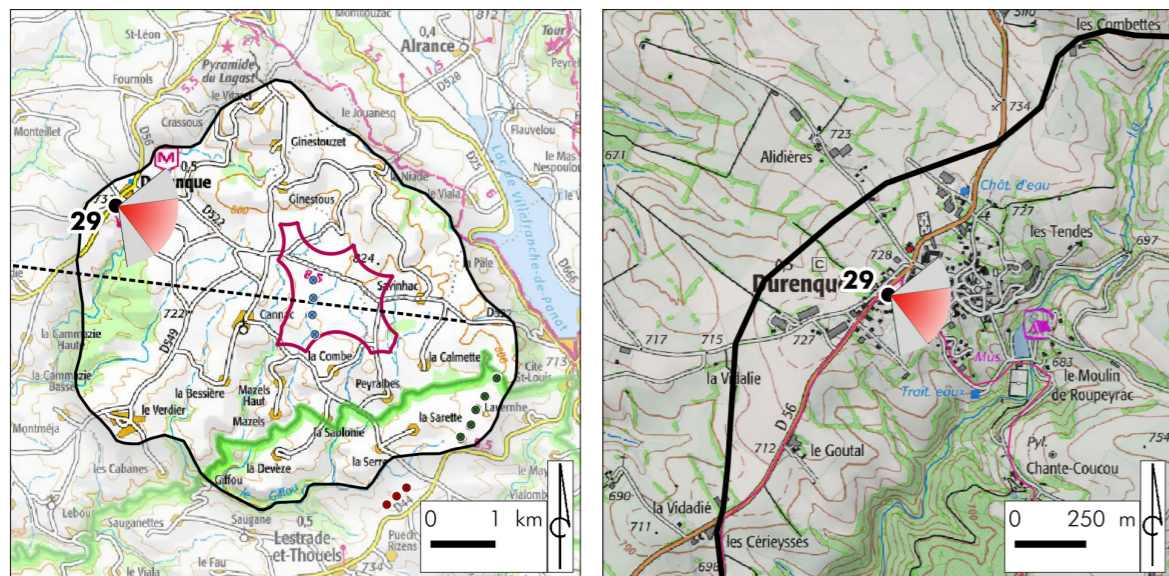


EFFET VISUEL	MOYEN	EFFET CUMULATIF	NUL	EFFET CUMULÉ	NUL
<p>Depuis le lieu-dit « Saint-Maurice », les perceptions sont limitées à l'Est par le léger modelé du sol et la végétation. Le parc éolien du Puech de Senrières est alors masqué en partie par le relief. Les 4 éoliennes sont toutefois visibles et se répartissent sur une ligne aux espacements plutôt homogènes. Elles semblent plonger progressivement dans le sol, les hauteurs étant décroissantes en raison de la perspective. Leur présence modifie la lecture de ce paysage aujourd'hui très simple.</p>		<p>Aucun parc existant n'est perceptible depuis ce point de vue.</p>		<p>Le parc éolien de Lespigue est masqué en intégralité par le relief.</p>	



POINT DE VUE 29. DURENQUE - CENTRE-BOURG

LOCALISATION



**Légende**

**Aires d'étude redéfinies**

- Echelle immédiate
- Site d'étude
- Point de vue
- Projet du Puech de Senrières

**Contexte éolien**

**Existant**

- Ayssènes
- Broquiès
- Canet-de-Salars
- Castelnaud-Pegayrols
- Faydunes

**Autorisé**

- Le Truel
- Pont-de-Salars
- Salles-Curan
- Viarouge

**En instruction**

- Lespigue
- Lévézou-Pareloup

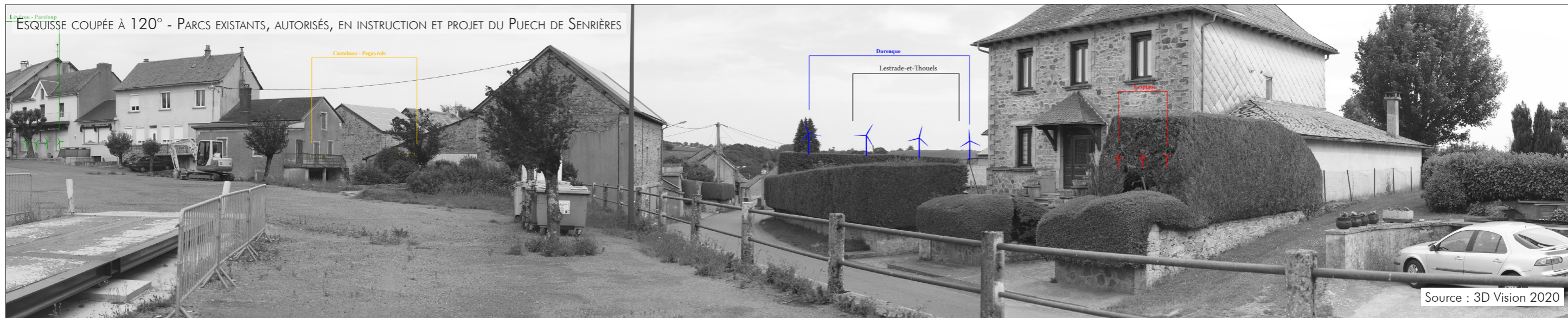
**Tourisme**

- PNR des Grands Causses
- GR
- GRP
- PR

**Patrimoine**

- MH classé
- MH inscrit
- Site classé
- Site inscrit

DONNÉES TECHNIQUES					ENJEUX			
X L93	Y L93	Éolienne la plus proche	Éolienne la plus éloignée	Nombre d'éoliennes visibles	Paysager	Territorial	Éolien	Touristique et culturel
669212	6334568	E1 - 3,25 km	E4 - 3,65 km	4	x	x	x	





PANORAMA COUPÉ À 60° - PARCS EXISTANTS



Source : Artifex 2019

PHOTOMONTAGE COUPÉ À 60° - PARCS EXISTANTS, AUTORISÉS ET PROJET DU PUECH DE SENRIÈRES



*Pour restituer le réalisme du photomontage, observez-le à une distance d'environ 35 cm (format A3)*

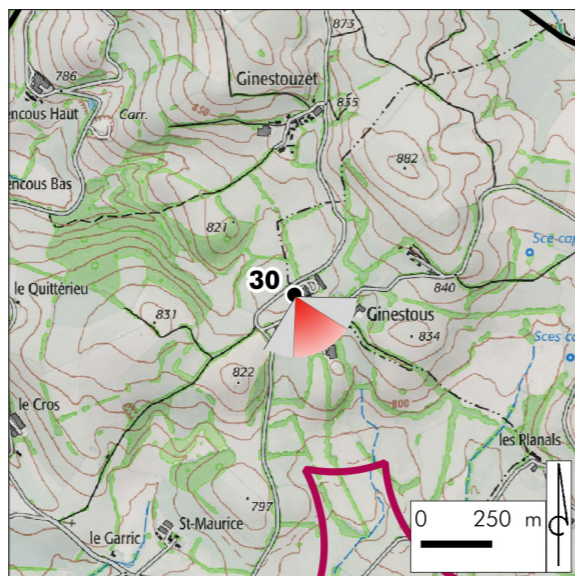
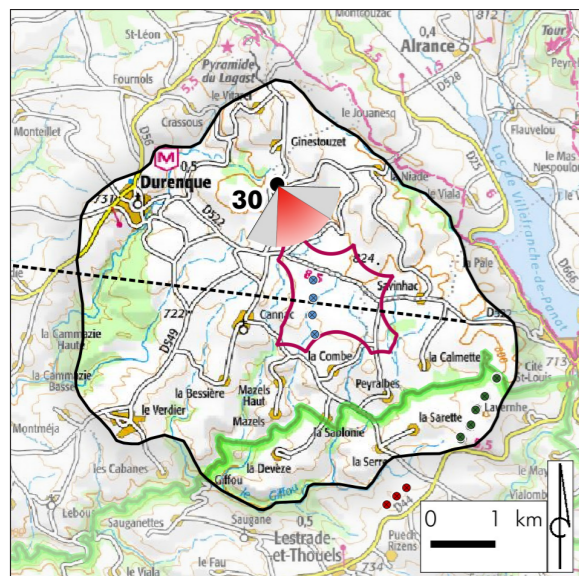
Source : 3D Vision 2020

EFFET VISUEL	FAIBLE	EFFET CUMULATIF	TRÈS FAIBLE	EFFET CUMULÉ	NUL
<p>Depuis le centre-bourg de Durenque, les vues sont rapidement limitées par l'urbanisation mais il existe certaines ouvertures sur le paysage plus lointain. Ainsi, depuis la place sur les hauteurs du village, 3 éoliennes du parc du Puech de Senrières sont nettement visibles et la quatrième laisse apparaître un bout de pale. Les éoliennes, régulièrement espacées font écho aux poteaux électriques et au sapin par leur verticalité et des rapports d'échelle semblables. Elles sont assez peu prégnantes dans ce paysage aux multiples éléments de dimensions comparables.</p>		<p>Les éoliennes de Lestrade-et-Thouels se trouvent derrière le parc éolien du Puech de Senrières. Quelques superpositions peuvent être observées, mais le parc de Lestrade-et-Thouels étant en grande partie masqué par le relief et peu prégnant, l'effet est limité.</p>		<p>Aucun parc éolien en instruction n'est perceptible depuis ce point de vue.</p>	



POINT DE VUE 30. DURENQUE - « GINESTOUS »

LOCALISATION



**Légende**

**Aires d'étude redéfinies**

- Echelle immédiate
- Site d'étude

**Point de vue**

- Point de vue
- Projet du Puech de Senrières

**Contexte éolien**

**Existant**

- Ayssènes
- Broquiès
- Canet-de-Salars
- Castelnaud-Pegayrols
- Faydunes

**Autorisé**

- Le Truel
- Pont-de-Salars
- Salles-Curan
- Viarouge

**En instruction**

- Lespigue
- Lévézou-Pareloup

**Tourisme**

- PNR des Grands Causses
- GR
- GRP
- PR

**Patrimoine**

- MH classé
- MH inscrit
- Site classé
- Site inscrit

DONNÉES TECHNIQUES					ENJEUX			
X L93	Y L93	Éolienne la plus proche	Éolienne la plus éloignée	Nombre d'éoliennes visibles	Paysager	Territorial	Éolien	Touristique et culturel
671698	6334897	E1 - 1,58 km	E4 - 2,38 km	0	x	x	x	

